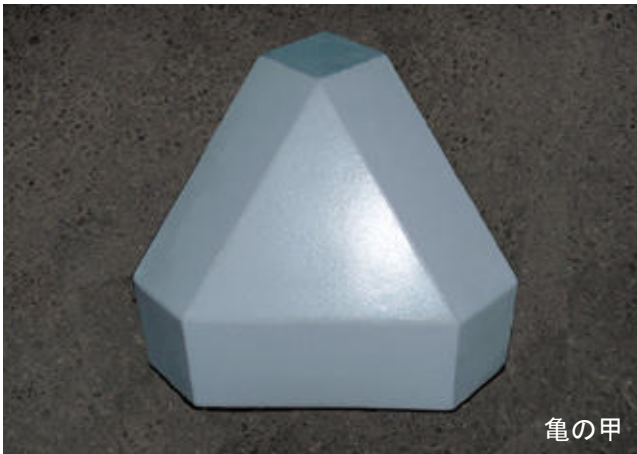


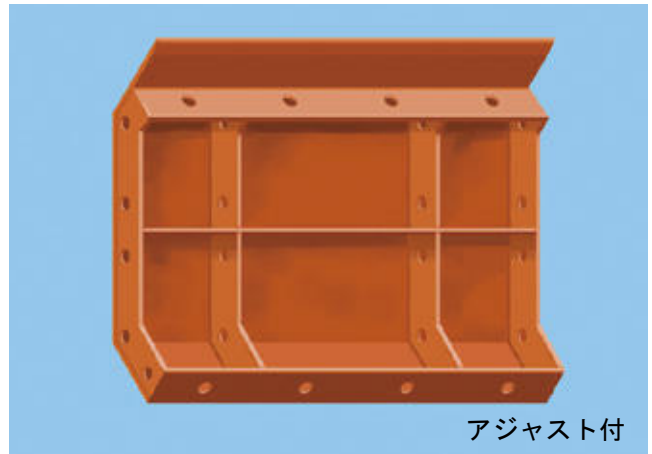
■異形フォーム

ダブルハンチフォーム(リース・販売)

ダブルハンチは、200×200のハンチフォームです。主にケーソンに使用します。



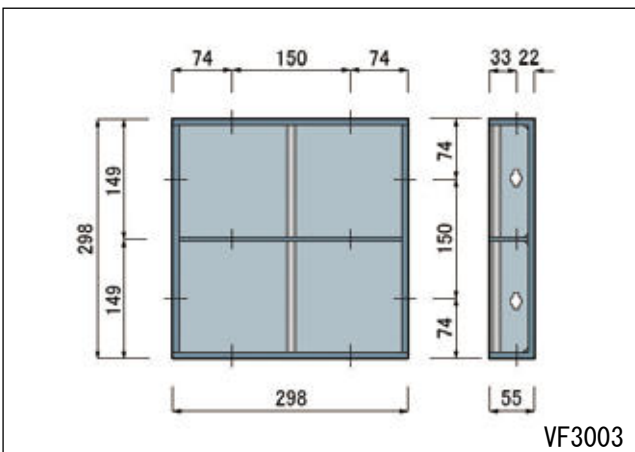
亀の甲



アジャスト付

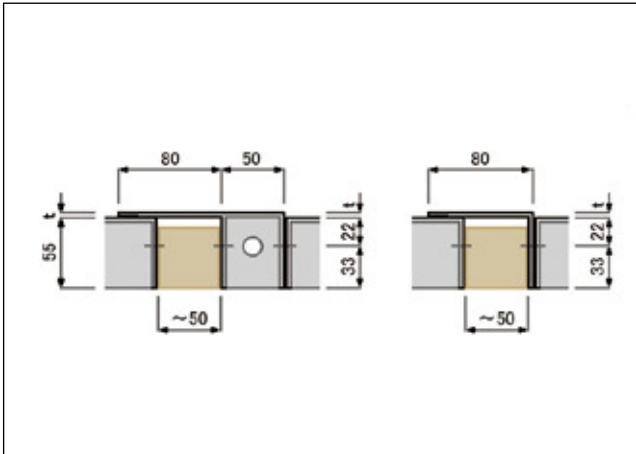
窓メタル(リース・販売)

窓メタルは、点検口やコンクリート投入口などに使用します。



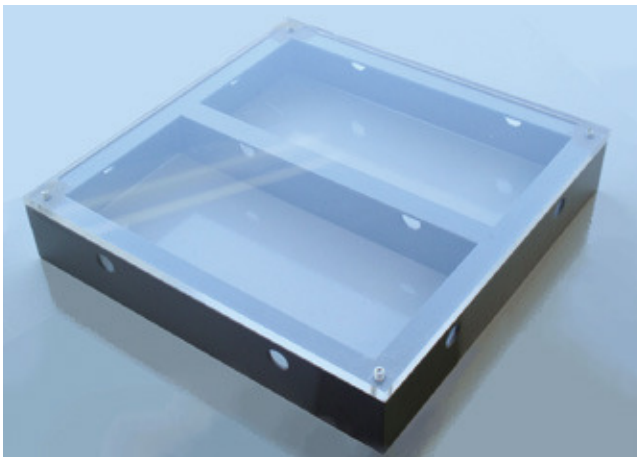
アジャストフォーム(リース・販売)

アジャストフォームは、抜き型枠として使用します。隙間には木片を挟んでおきます。

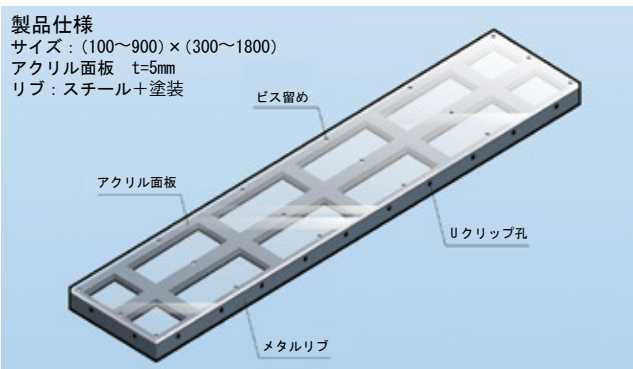


メタルフォーム用透明型枠(リース・販売)

透明型枠は、コンクリート打設状況がよく見えるので充填具合が確認できます。
メタルフォームの仕様を採用しているので、従来のUクリップやフックボルトがそのまま使えます。
面板はビス留めなので簡単に取り替えられます。



製品仕様
サイズ：(100~900) × (300~1800)
アクリル面板 t=5mm
リブ：スチール+塗装



使用上の注意

- 剥離剤は塗る必要がありません。
- アクリル板は衝撃に弱いので叩かないで下さい。
- 万が一ひび割れが発生した場合は応急処置的に透明テープ(重量物梱包用)を貼ることをお勧めします。