

特長

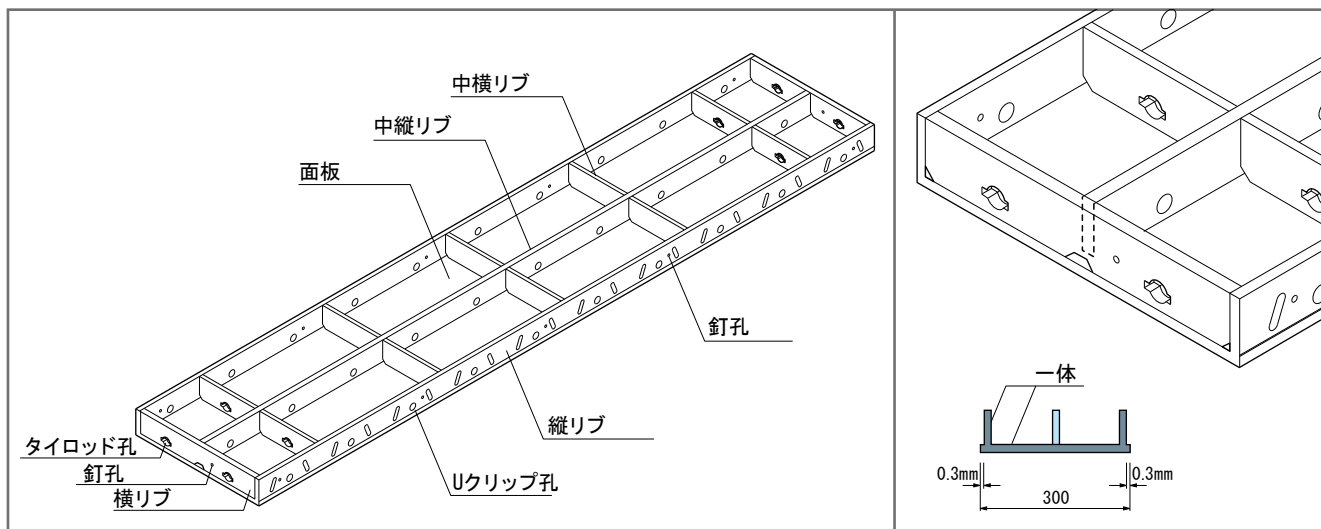
メタルフォームは組立、解体が簡単にできるコンクリート打設用鋼製型枠です。

- メタルフォームは土木・建築の各種構造に使用できます。
- 付属品のUクリップ・Lピンで組立・解体が簡単にできます。
- 強度に優れているので、支持材が節減とともに手間が省けます。
- 施工精度が高く、その平滑で美しい仕上がりには定評があります。
- 転用回数が多く、廃材等のムダが少ないので経済的です。
- 現場にて容易に管理できます。
- 工事の種類及び使用場所により豊富なバリエーションが用意されています。
- メタルフォームには従来の油(剥離剤)を塗った油品と、コート品(13ページ参照)があります。



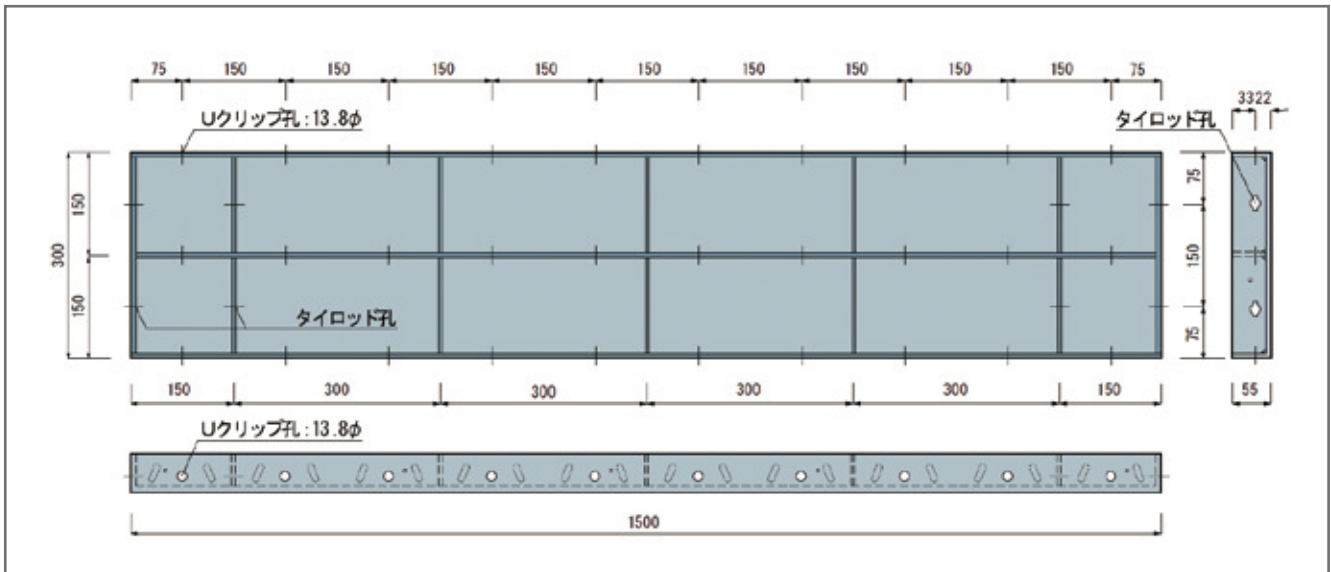
規 格 mm	
幅	長 さ
300	1,800
200	1,500
150	1,200
100	1,000
	900
	600
リブ高さ	55mm

リブと面板が一体となった(フォーミング形式)



■フラットフォーム(リース・販売)

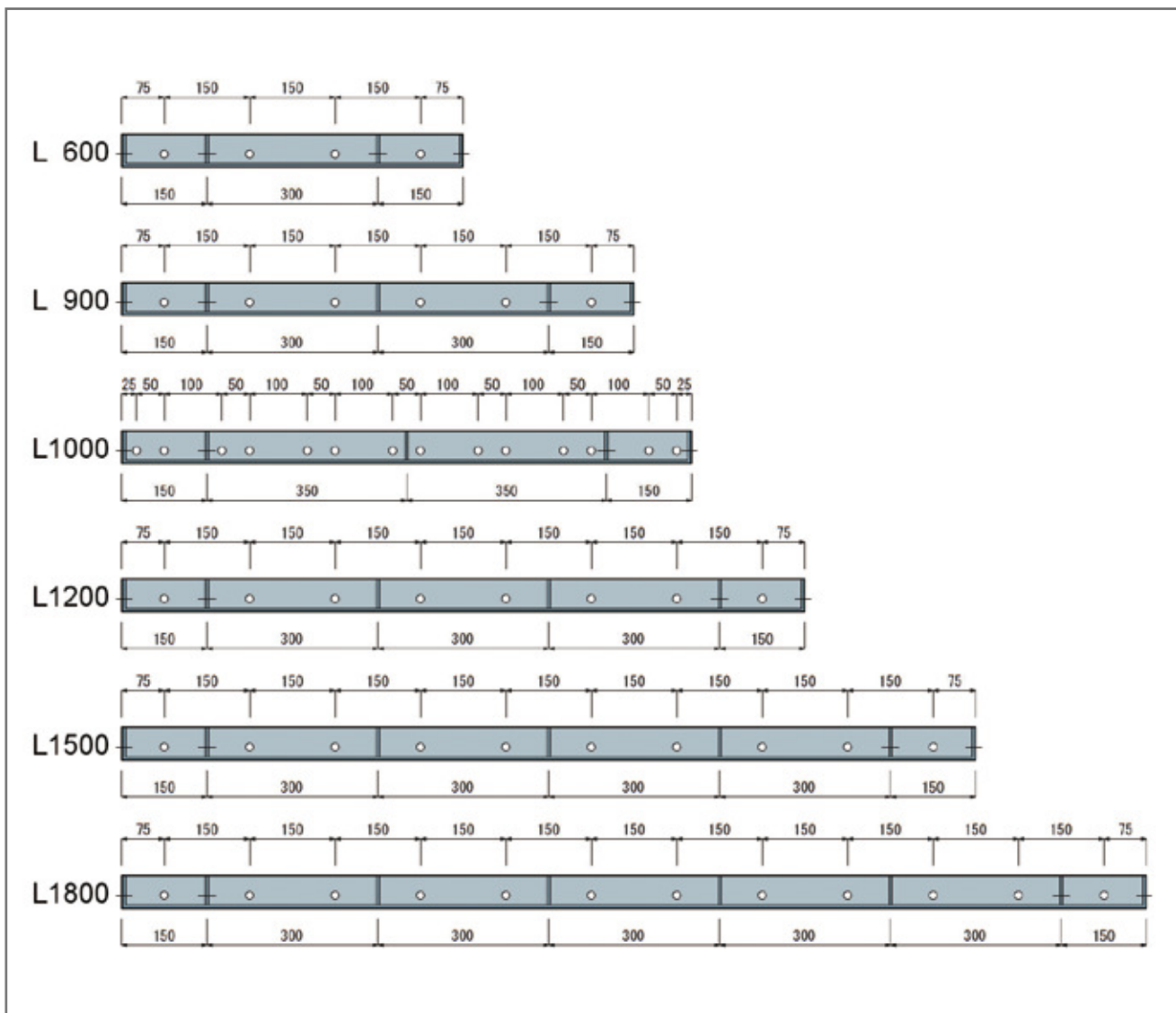
フラットフォーム3015の場合



断面形状及び規格

区分及び断面形状	記号	形状・寸法 (mm)	重量 (kg)	断面積 (cm ²)	断面二次モーメント I (cm ⁴)	断面係数 Z (cm ³)
フォーミング 	3018	300×1,800	16.3	9.183	24.99	5.55
	3015	300×1,500	13.7			
	3012	300×1,200	11.1			
	3010	300×1,000	9.3			
	3009	300× 900	8.5			
	3006	300× 600	5.9			
フォーミング ※中リブのある物もあります。 	2018	200×1,800	12.6	7.750	20.02	4.42
	2015	200×1,500	10.6			
	2012	200×1,200	8.5			
	2010	200×1,000	7.1			
	2009	200× 900	6.5			
	2006	200× 600	4.5			
フォーミング 	1518	150×1,800	8.8	4.90	14.68	3.36
	1515	150×1,500	7.4			
	1512	150×1,200	6.0			
	1510	150×1,000	5.0			
	1509	150× 900	4.6			
	1506	150× 600	3.1			
	1018	100×1,800	6.9	3.83	13.24	3.24
	1015	100×1,500	5.8			
	1012	100×1,200	4.7			
	1010	100×1,000	3.9			
	1009	100× 900	3.6			
	1006	100× 600	2.5			
F288 	3018	300×1,800	22.2	12.700	39.88	9.30
	3015	300×1,500	18.6			
	3012	300×1,200	15.0			
	3009	300× 900	11.4			
	3006	300× 600	7.8			

長手方向の断面形状



重量計算(トラック平ボディ積載量)

記号	重量 (kg)	トラック平ボディ積載数量	
		4t車	10t車
3018	16.3	226(枚)	552(枚)
3015	13.7	270	656
3012	11.1	333	810
3010	9.3	397	967
3009	8.5	435	1,058
3006	5.9	627	1,525
2018	12.6	293	714
2015	10.6	349	849
2012	8.5	435	1,058
2010	7.1	521	1,267
2009	6.5	569	1,384
2006	4.5	822	2,000

記号	重量 (kg)	トラック平ボディ積載数量	
		4t車	10t車
1518	8.8	420	1,022
1515	7.4	500	1,216
1512	6.0	616	1,500
1510	5.0	740	1,800
1509	4.6	804	1,956
1506	3.1	1,193	2,903
1018	6.9	536	1,304
1015	5.8	637	1,551
1012	4.7	787	1,914
1010	3.9	948	2,307
1009	3.6	1,027	2,500
1006	2.5	1,480	3,600

■ 付属品 (販売)

メタルフォーム付属品

Uクリップ UC1030
 Uクリップは、メタルフォーム同士を繋ぐ金具です。リブ孔一つおきに差し込むのが目安です。

Lピン LP1040
 Lピンは、柱型枠等の腰折れを防止するために差し込んでおきます。

タイロッド TD1020
 タイロッドは、バタ材の配置によりUクリップが入らない所に使用します。端リブのみ対応しております。

名称	区分	記号	重量(kg)	一袋(個)
Uクリップ	UC	1030	0.19	100
Lピン	LP	1040	0.39	50
タイロッド	TD	1020	0.34	必要数

ツタイプラグ

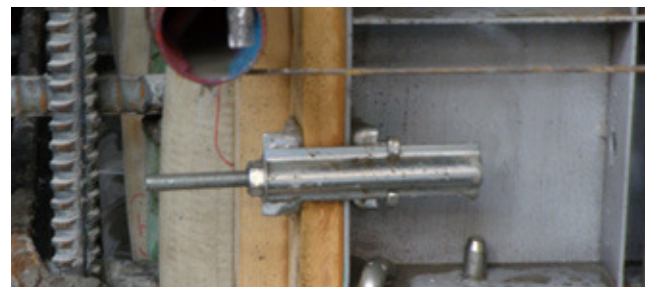
メタルフォーム用穴埋め栓



名称	孔径(mm)	入数(個)	備考
ツタイプラグNo.1	9~18	500	w3/8~w5/8孔推奨
ツタイプラグNo.3	7~13	500	
ツタイプラグNo.4	25~32	100	
ツタイプラグNo.5	35~50	25	

サンクランプM

メタルフォームと木型枠を連結します。



■コーナーフォーム(リース・販売)

コーナーフォームは柱と壁、壁と梁、梁と床板などの入隅部分を接合する型枠で、これを使用すると入隅部分が簡易、堅固に組立てられます。

CF55	コーナーフォーム(150×150)		
	記号	形状寸法 (mm)	重量 (kg)
	5518	150×150×1,800	14.2
	5515	150×150×1,500	12.0
	5512	150×150×1,200	9.7
	5509	150×150× 900	7.4
	5506	150×150× 600	5.1

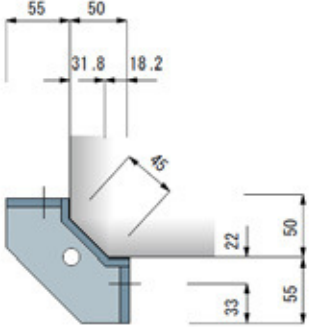
CF05	コーナーフォーム(100×150)		
	記号	形状寸法 (mm)	重量 (kg)
	0518	100×150×1,800	12.4
	0515	100×150×1,500	10.4
	0512	100×150×1,200	8.4
	0509	100×150× 900	6.4
	0506	100×150× 600	4.4

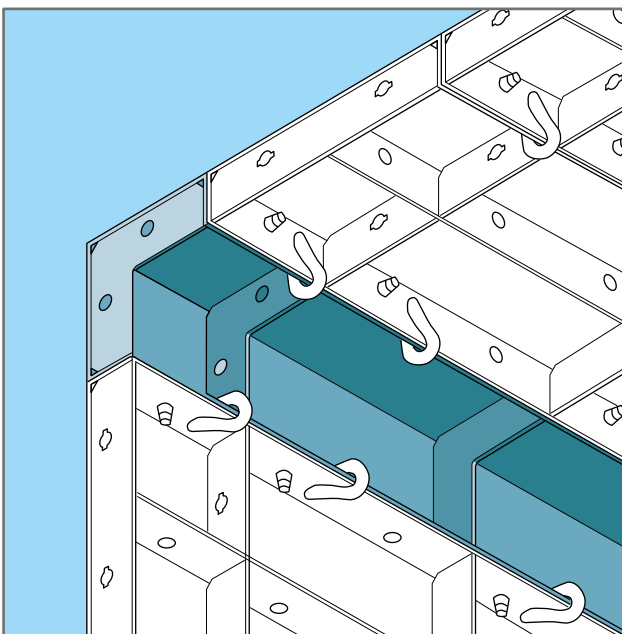
OCF	アウトコーナーフォーム(100×100)		
	記号	形状寸法 (mm)	重量 (kg)
	0018	100×100×1,800	11.5
	0015	100×100×1,500	9.6
	0012	100×100×1,200	7.8
	0009	100×100× 900	6.0
	0006	100×100× 600	4.2

コーナーアングルは出隅部に使用します。

面取フォームは柱、梁などの出隅部分の面取り用型枠で、フラットフォームとの組み合わせによって、それぞれの面が取れます。

CA	コーナーアングル		
	記号	形状寸法 (mm)	重量 (kg)
	0015	1,500	3.2
	0012	1,200	2.6
	0009	900	2.0
	0006	600	1.3

BF	面取フォーム(角面)		
	記号	形状寸法 (mm)	重量 (kg)
	4515	45×50×1,500	6.2
	4512	45×50×1,200	5.1
	4509	45×50× 900	3.9
	4506	45×50× 600	2.7

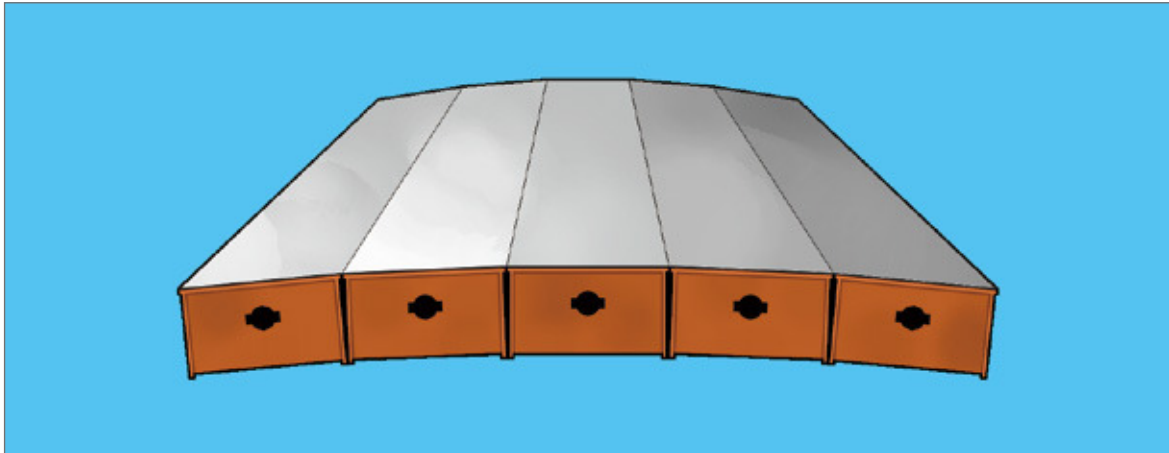


■ 曲面用メタルフォーム (リース・販売)

道路・鉄道・水路等の曲面のコンクリート履工用型枠として工夫考案したメタルフォームです。

トンネルフォーム (曲面フォーム)

トンネルフォームはセトル等の内周に合うように工夫されたメタルフォームです。面板からリブにかけて1.5mmの段差があるため、連結すれば多角形になります。長さはいずれも1500のみとなります。



T208・T288	T108・T188	T008・T088

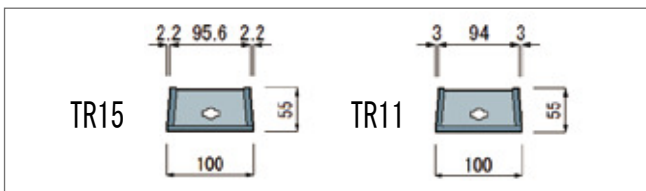
トンネルフォーム対応表

トンネルフォーム幅	対応直径(mm)	フラットフォーム幅	対応直径(mm)
T300	6,920~ 11,004	MF300	18,443~
T200	4,627~ 7,336	MF200	12,332~
T150	3,481~ 5,502	MF150	9,277~
T100	2,334~ 3,668	MF100	6,221~

※面板の開き1.8mm以内を推奨とした時の数値です。対応直径は最小寸法となります。
トンネルフォームの対応直径の上限は、開き±0の時です。

台形フォーム

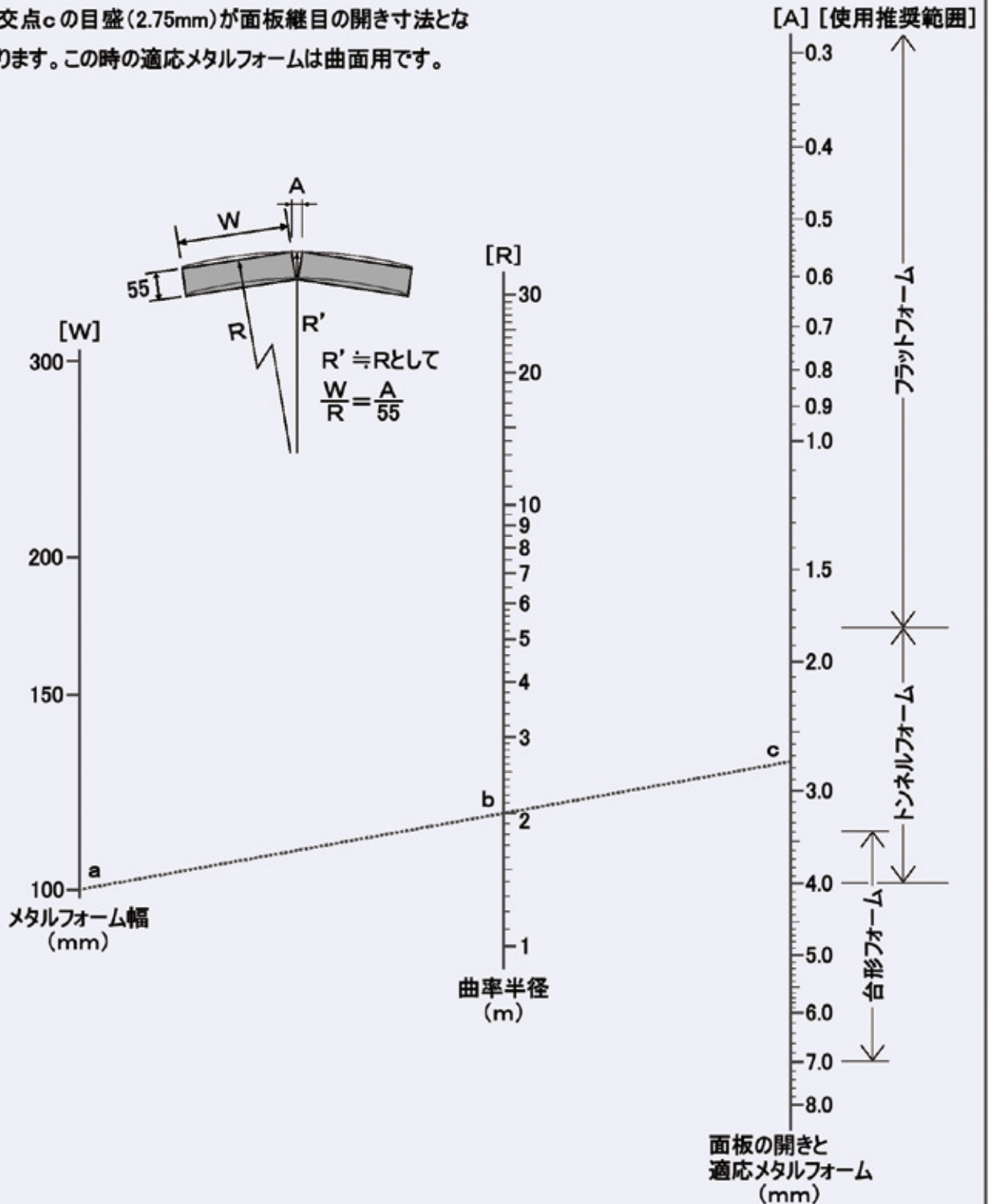
台形フォームは断面の小さい曲面の型枠です。



台形フォーム幅	対応直径(mm)
TR15(W100/2.2)	1,808~ 2,502
TR11(W100/3.0)	1,438~ 1,836

メタルフォームを曲面に使用する場合の面板の開き算出ノモグラム

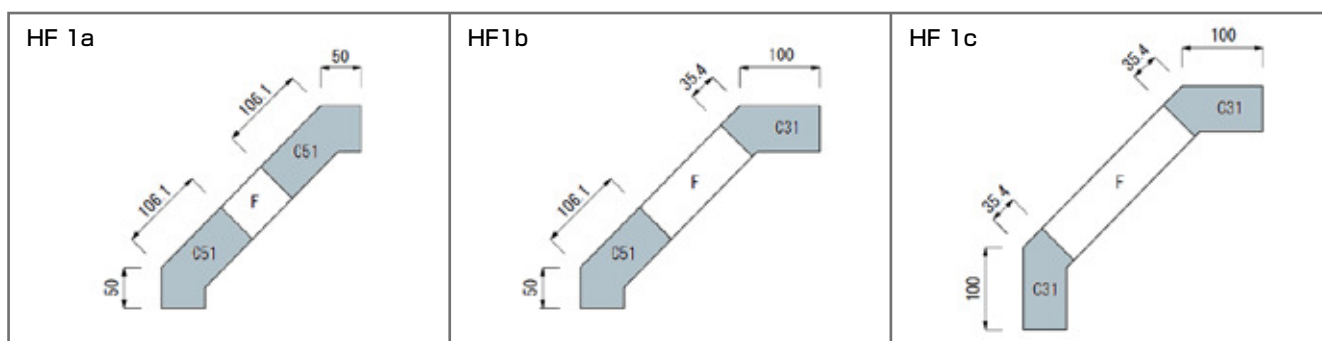
[例] 曲率半径2m、フラットフォーム幅100mmとした場合、
 a、b点を直線で結びます。その延長と[A]指示線との
 交点cの目盛(2.75mm)が面板継目の開き寸法とな
 ります。この時の適応メタルフォームは曲面用です。



■ハンチフォーム

ハンチフォームはケーソン、暗渠、開渠、高架などのハンチ部の型枠です。

ハンチフォーム				
区分及び断面形状	区分	記号	寸法(mm)	重量(kg)
HF1(1:1) 	HF 1	C5115	50×106.1×1,500	7.9
		C5112	50×106.1×1,200	6.4
		C5109	50×106.1× 900	4.9
		C5106	50×106.1× 600	3.1
		C3115	35.3×100×1,500	7.3
		C3112	35.3×100×1,200	5.9
		C3109	35.3×100× 900	4.5
		C3106	35.3×100× 600	2.9
		F1415	141.4×1,500	7.7
		F1412	141.4×1,200	6.2
		F1409	141.4× 900	4.5
		F1406	141.4× 600	3.1
		F2115	212.2×1,500	11.5
		F2112	212.2×1,200	9.3
		F2109	212.2× 900	7.1
		F2106	212.2× 600	4.6

1:1 HF 1 ∇ (リース・販売)

組合せ表 1

寸法		a(C51×2)		b(C51+C31)		c(C31×2)	
ハンチ寸法	斜辺長	F14	F21	F14	F21	F14	F21
100×100	141.4	—	—	0	0	—	—
150×150	212.2	0	0	—	—	1	0
200×200	282.8	—	—	1	0	0	1
250×250	353.6	1	0	0	1	2	0
300×300	424.3	0	1	2	0	1	1
350×350	495.0	2	0	1	1	0	2
400×400	565.7	1	1	0	2	2	1
450×450	636.4	0	2	2	1	1	2
500×500	707.1	2	1	1	2	0	3
550×550	777.8	1	2	0	3	2	2
寸法		a(C51×2)		b(C51+C31)		c(C31×2)	
ハンチ寸法	斜辺長	F14	F21	F14	F21	F14	F21
600×600	848.5	0	3	2	2	1	3
650×650	919.2	2	2	1	3	0	4
700×700	989.9	1	3	0	4	2	3
750×750	1,060.7	0	4	2	3	1	4
800×800	1,131.4	2	3	1	4	0	5
850×850	1,202.1	1	4	0	5	2	4
900×900	1,272.8	0	5	2	4	1	5
950×950	1,343.5	2	4	1	5	0	6
1000×1000	1,414.2	1	5	0	6	2	5